

# Bezirksprofil

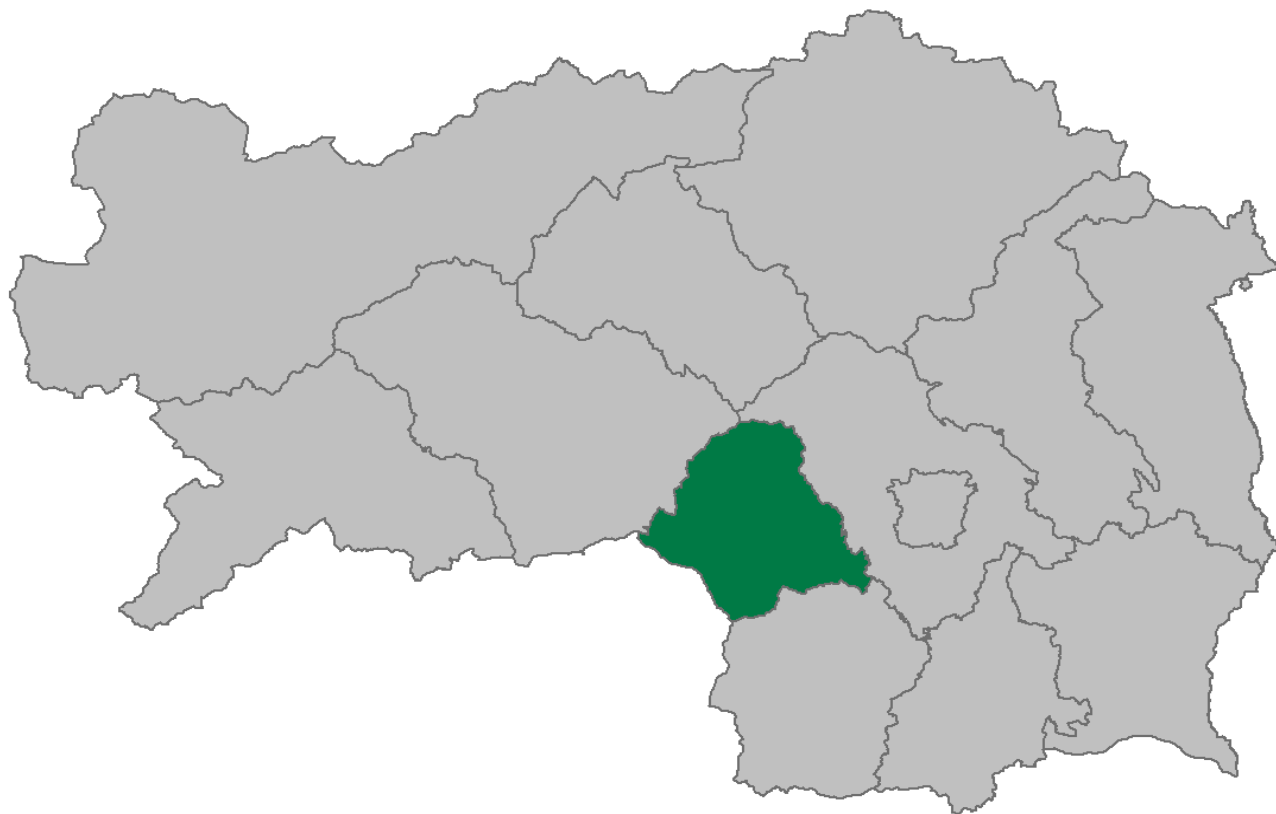
## Voitsberg

B616

mit den Vergleichsregionen

Bundesland Steiermark (AT22)

Österreich (AT)



### WIBIS Steiermark

Wirtschaftspolitisches Berichts- und Informationssystem Steiermark

Datenstand: April 2017



JOANNEUM RESEARCH - Institut für Wirtschafts- und Innovationsforschung (POLICIES)



Im Auftrag von Land Steiermark (A12), Arbeiterkammer Steiermark (AK), Arbeitsmarktservice Steiermark (AMS), Industriellenvereinigung Steiermark (IV), Stadt Graz und Wirtschaftskammer Steiermark (WK)

# Bezirksprofil

## Voitsberg B616

Im Auftrag von Land Steiermark (A12), Arbeiterkammer Steiermark (AK), Arbeitsmarktservice Steiermark (AMS), Industriellenvereinigung Steiermark (IV), Stadt Graz und Wirtschaftskammer Steiermark (WK) werden in diesem Regionsprofil umfassende statistische Informationen über die wirtschaftliche Entwicklung des Bezirks Voitsberg (B616) im Vergleich mit dem Bundesland Steiermark (AT22) und Österreich (AT) bereitgestellt.

Quelle ist das WIBIS Steiermark (Wirtschaftspolitisches Berichts- und Informationssystem Steiermark), die einzelnen Primär-Quellen dazu sind bei den Tabellen angegeben. Im Normalfall werden Jahresdurchschnittswerte und (durchschnittliche) jährliche Veränderungsraten (geometrisches Mittel) angegeben, fallweise Indizes und Diagramme.

Anmerkung: Rundungsdifferenzen wurden nicht ausgeglichen

### Themenbereiche:

#### Demografie

Bevölkerung, Natürliche Bevölkerungsbewegung, Bevölkerungsprognose, Flächenverteilung

#### Beschäftigung

Unselbstständig Beschäftigte, Unselbstständig beschäftigte Frauen, Geringfügig Beschäftigte, Lehrlinge

#### Arbeitsmarkt

Arbeitslose, Soziale Struktur der Arbeitslosen, Qualifikation der Arbeitslosen, Arbeitslosenquote

#### Betriebe

Arbeitgeberbetriebe, Betriebsgrößenklassen, Beschäftigtenzahl nach Betriebsgrößenklassen

#### Betriebsdynamik

Arbeitgeberbetriebe, Betriebsgrößenklassen

#### Wirtschaftsstruktur

Unselbstständig Beschäftigte in den verschiedenen Sektoren und Branchen

#### Veränderung Wirtschaftsstruktur

Entwicklung und Veränderung der Wirtschaftsstruktur

#### Tourismus

Nächtigungen, Nächtigungen nach Herkunft, Nächtigungen in gewerbl. Betrieben, Nächtigungsdichte, Aufenthaltsdauer, gewerbl. Betriebe nach Kategorien, Betten in gewerbl. Betrieben nach Kategorien, Vollbelegungstage in gewerbl. Betrieben nach Kategorien

#### Wirtschaftskraft

Bruttomedianeinkommen, hohe und niedrige Einkommen, Steuerkraft-Kopfquote

JOANNEUM RESEARCH - Institut für Wirtschafts- und Innovationsforschung (POLICIES)

<b>Demografie</b>	Bundesland Steiermark (AT22)		Österreich (AT)
	Bezirk Voitsberg (B616)		
	B616	AT22	AT
<b>Bevölkerung</b>			
Bevölkerung 2016 (Stichtag 1.1.)	51.851	1.232.012	8.700.471
Veränderung seit 2012, absolut	- 147	23.316	292.350
Veränderung seit 2012, in %	- 0,3	1,9	3,5
Anteil an der Österreich-Bevölkerung 2016	0,60	14,16	100,00
Veränderung seit 2012, in %-Punkten	- 0,02	- 0,22	n.a.
Weibliche Bevölkerung 2016	26.460	624.786	4.427.918
Veränderung seit 2012, in %	- 0,6	1,2	2,7
Frauenanteil an der Gesamtbevölkerung 2016	51,0	50,7	50,9
Veränderung seit 2012, in %-Punkten	- 0,2	- 0,4	- 0,4
Jugendliche Bevölkerung (bis 24 Jahre) 2016	11.819	306.233	2.266.358
Veränderung seit 2012, in %	- 3,8	- 1,2	1,1
Jugendanteil an der Gesamtbevölkerung 2016	22,8	24,9	26,0
Veränderung seit 2012, in %-Punkten	- 0,8	- 0,8	- 0,6
Frauen im Erwerbsalter (15 bis 64 Jahre) 2016	16.735	405.610	2.904.851
Veränderung seit 2012, in %	- 2,3	0,5	2,1
Anteil der Frauen im Erwerbsalter an der Gesamtbevölkerung 2016	32,3	32,9	33,4
Veränderung seit 2012, in %-Punkten	- 0,7	- 0,5	- 0,4
Männer im Erwerbsalter (15 bis 64 Jahre) 2016	17.309	419.657	2.943.806
Veränderung seit 2012, in %	- 1,4	1,8	3,5
Anteil der Männer im Erwerbsalter an der Gesamtbevölkerung 2016	33,4	34,1	33,8
Veränderung seit 2012, in %-Punkten	- 0,4	- 0,0	0,0

Quelle: Statistik Austria, eigene Berechnungen JR - POLICIES

<b>Natürliche Bevölkerungsbewegung</b>	B616	AT22	AT
Geburtenziffer 2015 (je 1.000 Einwohner)	7,6	9,0	2,1
Veränderung seit 2011, absolut	- 0,2	0,6	- 0,2
Sterbeziffer 2015 (je 1.000 Einwohner)	12,2	10,4	2,0
Veränderung seit 2011, absolut	0,1	0,7	- 0,3
Geburtenbilanz, Periode 2011-2015	- 1.147	- 7.692	5.728
Wanderungsbilanz, Periode 2011-2015	818	33.093	319.579
Wanderungsrate in ‰ der Bevölkerung, Periode 2011-2015	3,2	5,4	7,5

Quelle: Statistik Austria, eigene Berechnungen JR - POLICIES

<b>Bevölkerungsprognose</b>	B616	AT22	AT
Prognostizierte Bevölkerung 2030	49.992	1.255.091	9.214.311
Veränderung gegenüber 2016, absolut	- 1.859	23.079	513.840
Veränderung gegenüber 2016, in %	- 3,6	1,9	5,9

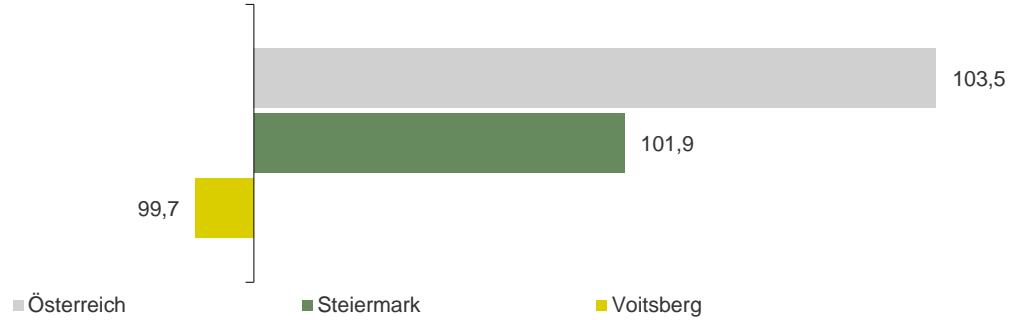
Quelle: Statistik Austria, ÖROK, eigene Berechnungen JR - POLICIES

<b>Flächenverteilung</b>	B616	AT22	AT
Fläche in km <sup>2</sup>	679	16.401	83.879
davon Dauersiedlungsraum in km <sup>2</sup>	244	5.230	32.584
Einwohner je km <sup>2</sup> 2016	76	75	104
Einwohner je km <sup>2</sup> Dauersiedlungsraum 2016	212	236	267

Quelle: Statistik Austria, eigene Berechnungen JR - POLICIES

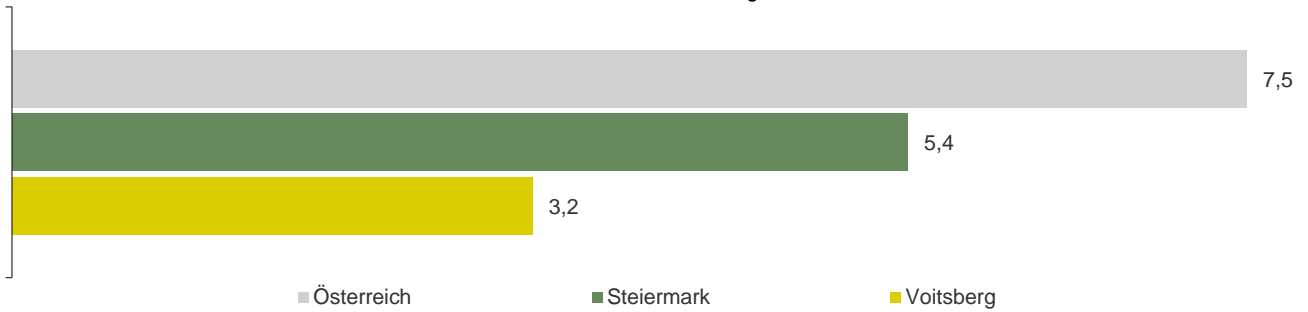
**Bevölkerungsentwicklung 2012/2016**

Index: 2012 = 100



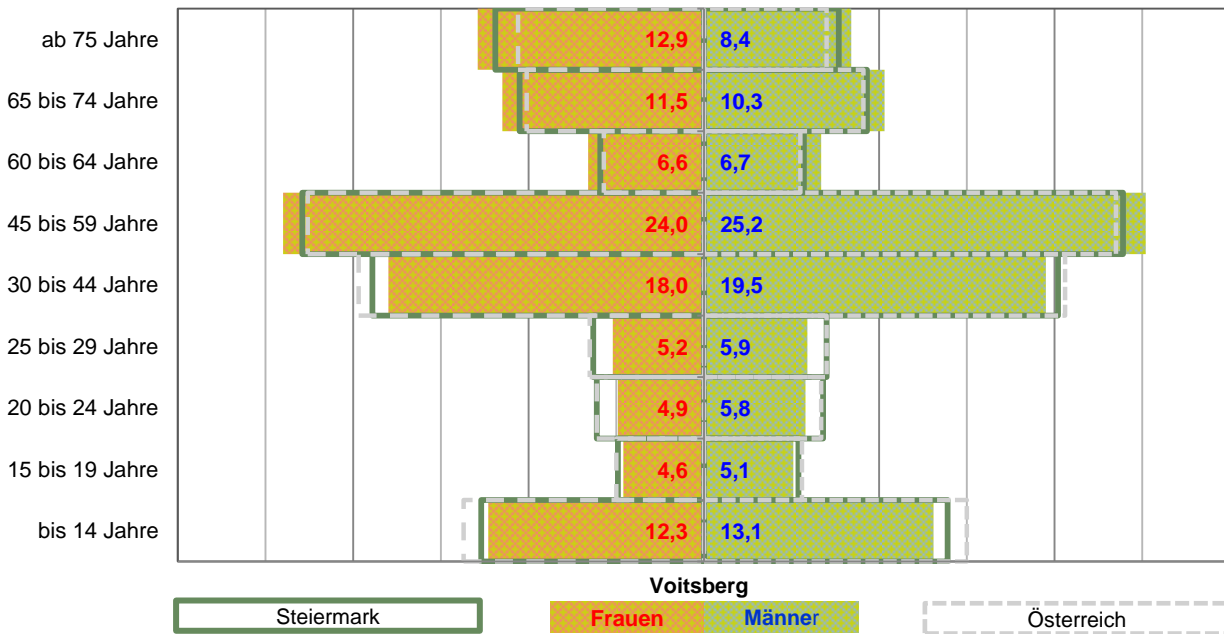
**Wanderungsbilanz 2011-2015**

in ‰ der Bevölkerung



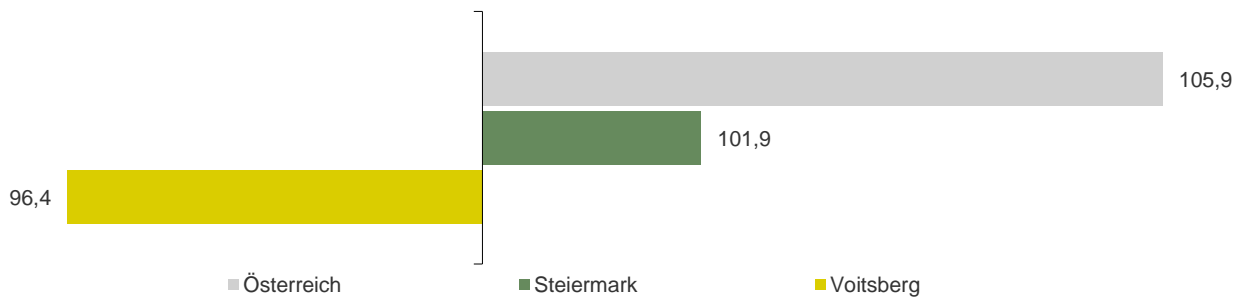
**Bevölkerung nach Altersgruppen und Geschlecht 2016**

Anteile in %



**Bevölkerungsprognose 2016/2030**

Index: 2016=100



<b>Beschäftigung</b>	Bundesland Steiermark (AT22)		Österreich (AT)
	Bezirk Voitsberg (B616)		
	B616	AT22	AT
<b>Unselbstständig Beschäftigte</b>			
Unselbstständig Beschäftigte 2016	12.268	484.617	3.502.431
Veränderung seit 2012, absolut	25	17.005	131.951
Jährliche Entwicklung 2012 bis 2016, in %	0,1	0,9	1,0
Anteil an der Österreich-Beschäftigung 2016	0,35	13,84	100,00
Veränderung seit 2012, in %-Punkten	- 0,01	- 0,04	n.a.

Quelle: JR - POLICIES (Rohdaten: HVSV)

<b>Unselbstständig beschäftigte Frauen</b>	B616	AT22	AT
Unselbstständig beschäftigte Frauen 2016	5.240	218.923	1.601.904
Anteil unselbstständig beschäftigte Frauen 2016, in %	42,7	45,2	45,7
Veränderung seit 2012, in %-Punkten	0,1	0,2	0,2

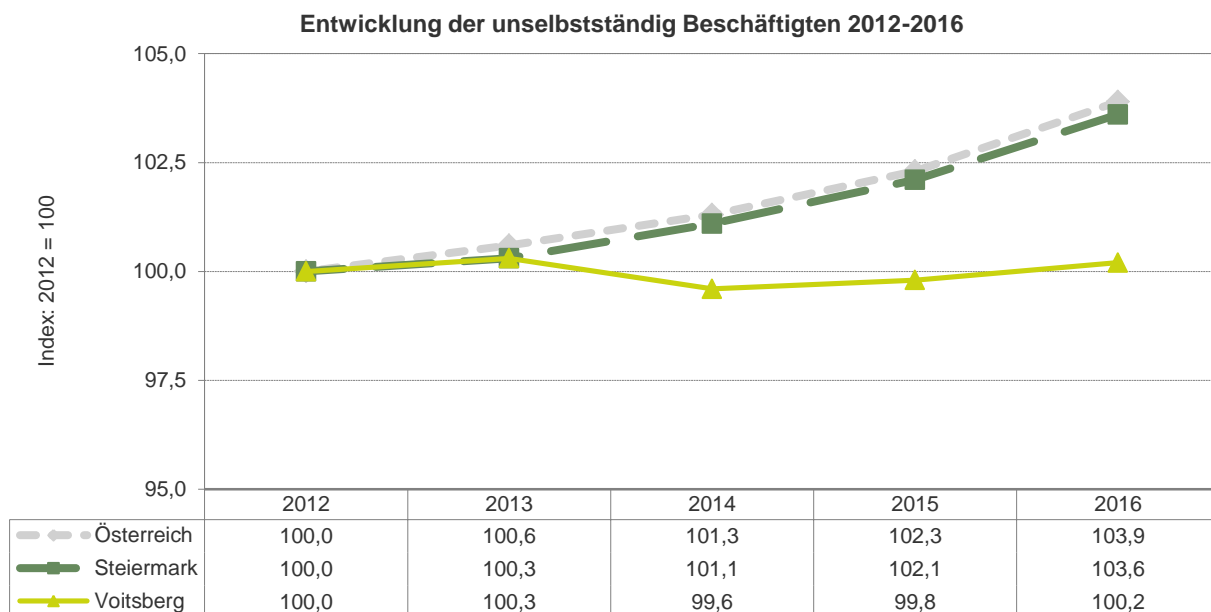
Quelle: JR - POLICIES (Rohdaten: HVSV)

<b>Geringfügig Beschäftigte</b>	B616	AT22	AT
Geringfügig Beschäftigte 2016	1.356	50.684	345.632
Veränderung seit 2012, absolut	52	3.135	29.122
Jährliche Entwicklung 2012 bis 2016, in %	1,0	1,6	2,2
Geringf. Beschäftigte pro 1.000 unselbstständig Beschäftigte 2016	111	105	99
Veränderung seit 2012, in %	3,8	2,9	5,1
Geringfügig beschäftigte Frauen 2016	925	32.130	215.910
Anteil geringfügig beschäftigter Frauen 2016, in %	68,2	63,4	62,5
Veränderung seit 2012, in %-Punkten	- 1,7	- 1,7	- 1,6
Geringf. besch. Frauen pro 1.000 unselbst. besch. Frauen 2016	177	147	135
Veränderung seit 2012, in %	1,0	- 0,4	2,0

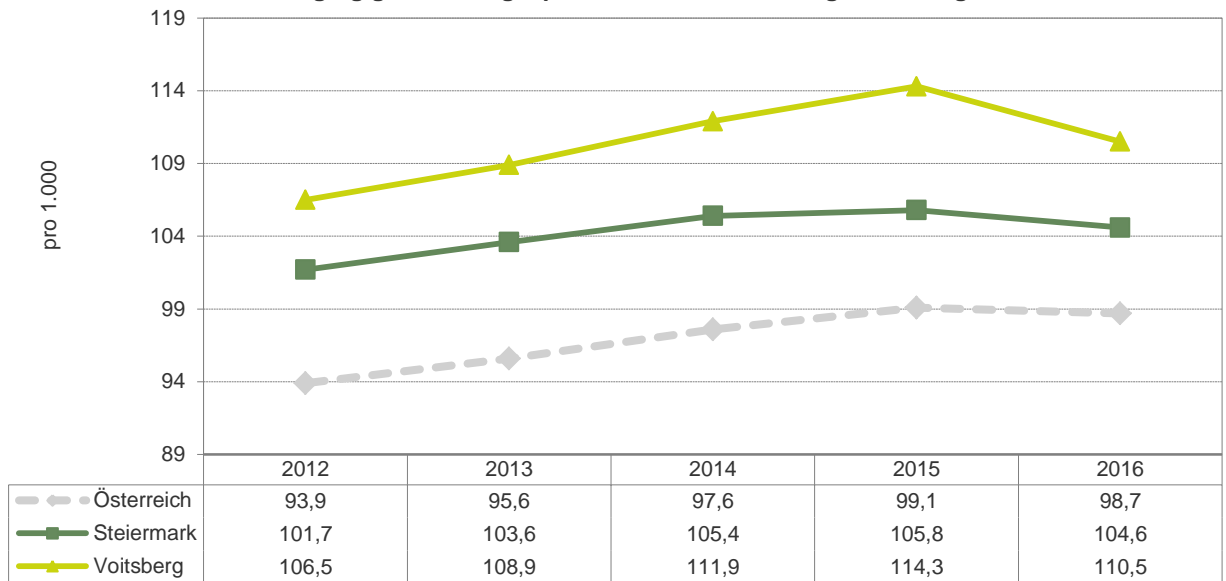
Quelle: JR - POLICIES (Rohdaten: HVSV)

<b>Lehrlinge</b>	B616	AT22	AT
Lehrlinge 2016	462	15.326	106.950
Veränderung seit 2012, absolut	- 102	- 2.938	- 18.278
Jährliche Entwicklung 2012 bis 2016, in %	- 4,9	- 4,3	- 3,9
Lehrlinge pro 1.000 unselbstständig Beschäftigte	37,7	31,6	30,5
Veränderung seit 2012, absolut	- 8,4	- 7,4	- 6,6
Betriebe mit Lehrlingsausbildung 2016	169	3.973	28.204
Veränderung seit 2012, absolut	- 36	- 1.063	- 7.052

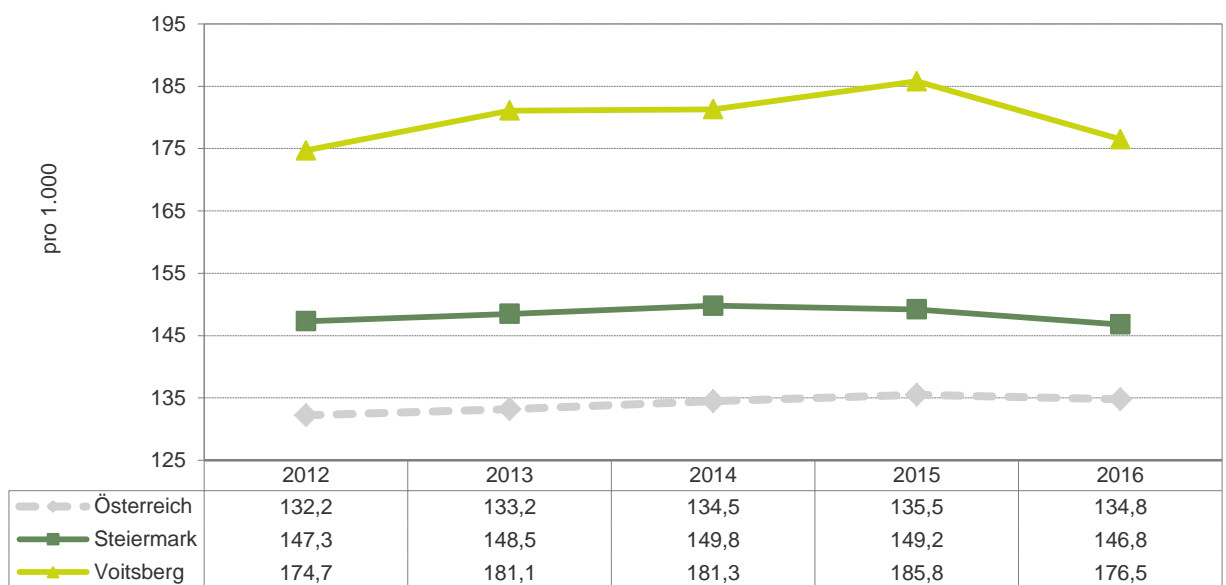
Quelle: Wirtschaftskammer Steiermark; eigene Berechnungen JR - POLICIES



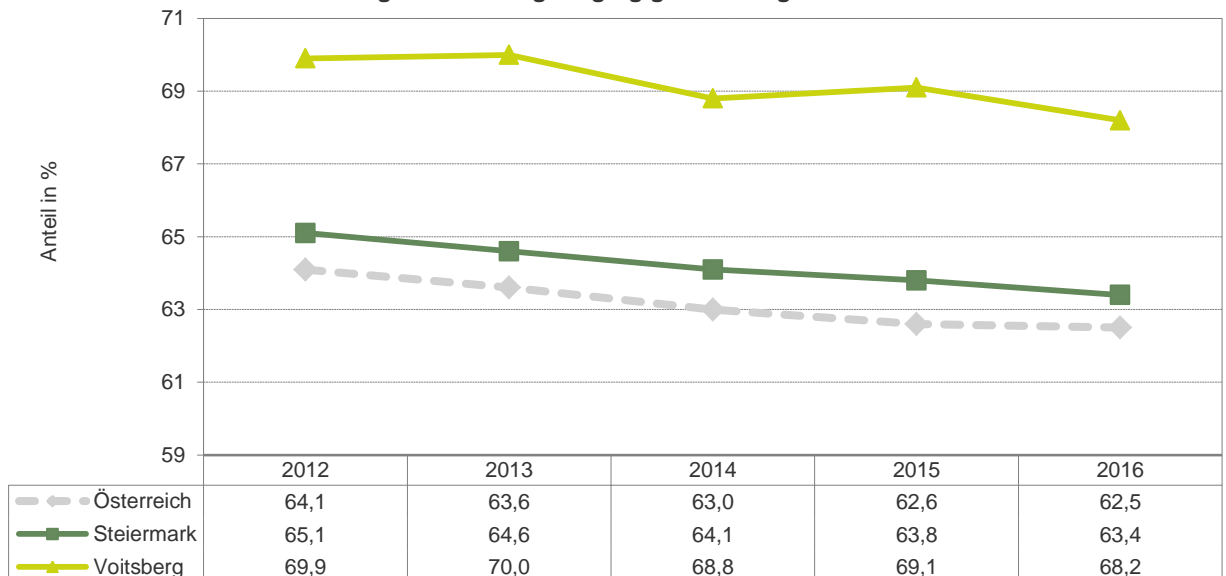
Geringfügig Beschäftigte pro 1.000 unselbstständig Beschäftigte 2012-2016



Geringfügig beschäftigte Frauen pro 1.000 unselbstständig beschäftigte Frauen 2012-2016



Entwicklung des Anteils geringfügig beschäftigter Frauen 2012-2016



<b>Arbeitsmarkt</b>	Bundesland Steiermark (AT22)		Österreich (AT)
	Bezirk Voitsberg (B616)		
	B616	AT22	AT
<b>Arbeitslose</b>			
Arbeitslose 2016	1.739	44.388	357.313
Veränderung seit 2012, absolut	209	9.287	96.670
Jährliche Entwicklung 2012 bis 2016, in %	3,3	6,0	8,2
Anteil an der Österreich-Arbeitslosigkeit	0,49	12,42	100,00
Veränderung seit 2012, in %-Punkten	- 0,10	- 1,04	n.a.
Personen in Schulung 2016	341	7.962	67.210
Anteil der Personen in Schulung 2016, in %	19,6	17,9	18,8
Veränderung seit 2012, in %-Punkten	- 7,8	- 6,6	- 6,7
Anteil an Österreich - Personen in Schulung	0,51	11,85	100,00
Veränderung seit 2012, in %-Punkten	- 0,12	- 1,09	n.a.

Quelle: AMS, eigene Berechnungen JR - POLICIES

<b>Soziale Struktur der Arbeitslosen</b>	B616	AT22	AT
Arbeitslose Frauen 2016	749	18.672	152.855
Anteil arbeitsloser Frauen 2016, in %	43,1	42,1	42,8
Veränderung seit 2012, in %-Punkten	0,3	- 1,1	- 0,3
Arbeitslose Männer 2016	990	25.716	204.458
Anteil arbeitsloser Männer 2016, in %	56,9	57,9	57,2
Veränderung seit 2012, in %-Punkten	- 0,2	1,1	0,3
Jugendliche Arbeitslose (bis 25 Jahre) 2016	231	5.629	44.158
Anteil jugendlicher Arbeitsloser 2016, in %	13,3	12,7	12,4
Veränderung seit 2012, in %-Punkten	- 3,3	- 2,9	- 3,1
Ältere Arbeitslose (ab 50 Jahre) 2016	545	12.540	99.452
Anteil älterer Arbeitsloser 2016, in %	31,3	28,3	27,8
Veränderung seit 2012, in %-Punkten	7,4	6,7	5,1
Langzeitarbeitslose (länger als 1 Jahr arbeitslos) 2016	202	7.029	55.550
Anteil der Langzeitarbeitslosen 2016, in %	11,6	15,8	15,5
Veränderung seit 2012, in %-Punkten	9,8	13,1	13,5
Langzeitbeschäftigungslose 2016	480	13.362	121.775
Anteil der Langzeitarbeitslosen 2016, in %	27,6	30,1	34,1
Veränderung seit 2012, in %-Punkten	14,0	14,8	15,9

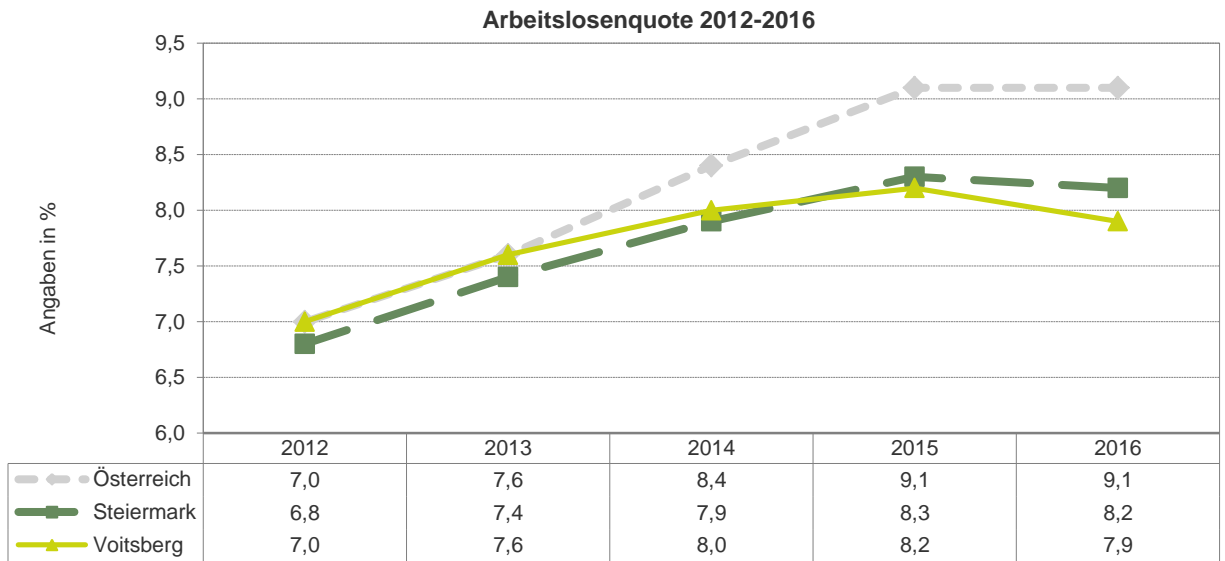
Quelle: AMS, eigene Berechnungen JR - POLICIES

<b>Qualifikation der Arbeitslosen</b>	B616	AT22	AT
Universität/Hochschule/Akademie 2016	49	2.593	24.077
Anteil Universität/Hochschule/Akademie 2016, in %	2,8	5,8	6,7
Veränderung seit 2012, in %-Punkten	0,3	1,0	1,6
Höhere Schule mit Matura 2016	146	3.990	36.366
Anteil Höhere Schule mit Matura 2016, in %	8,4	9,0	10,2
Veränderung seit 2012, in %-Punkten	0,6	0,7	1,4
Fachschule ohne Matura 2016	99	2.077	18.365
Anteil Fachschule ohne Matura 2016, in %	5,7	4,7	5,1
Veränderung seit 2012, in %-Punkten	- 1,5	- 0,5	- 0,3
Lehrabschluss/Meisterprüfung 2016	809	16.989	115.594
Anteil Lehrabschluss/Meisterprüfung 2016, in %	46,5	38,3	32,4
Veränderung seit 2012, in %-Punkten	1,2	- 1,4	- 1,5
Pflichtschule 2016	633	18.564	161.300
Anteil Pflichtschule 2016, in %	36,4	41,8	45,1
Veränderung seit 2012, in %-Punkten	- 0,7	0,2	- 1,2
ohne/unbekannter Schulabschluss 2016	3	176	1.611
Anteil ohne/unbekannter Schulabschluss 2016, in %	0,2	0,4	0,5
Veränderung seit 2012, in %-Punkten	0,2	- 0,0	- 0,1

Quelle: AMS, eigene Berechnungen JR - POLICIES

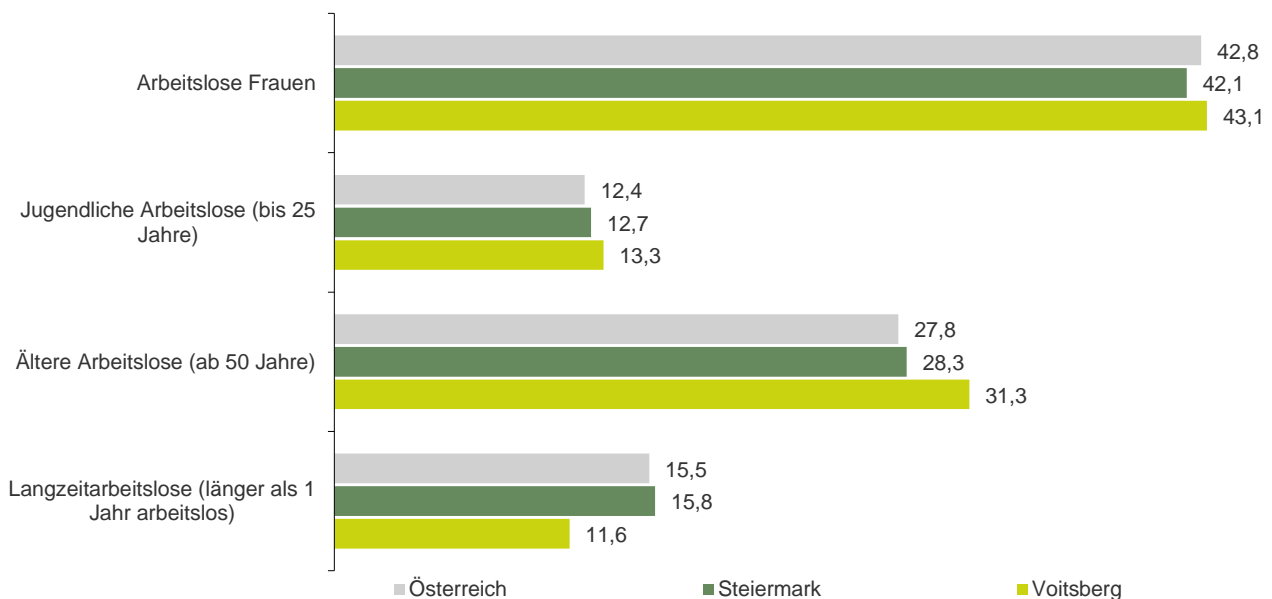
<b>Arbeitslosenquote</b>	<b>B616</b>	<b>AT22</b>	<b>AT</b>
Arbeitslosenquote 2016	7,9	8,2	9,1
Veränderung seit 2012, in %-Punkten	0,9	1,4	2,1
Frauen-Arbeitslosenquote 2016	7,3	7,5	8,3
Veränderung seit 2012, in %-Punkten	0,8	1,1	1,8
Männer-Arbeitslosenquote 2016	8,3	8,8	9,7
Veränderung seit 2012, in %-Punkten	0,9	1,6	2,3

Quellen: AMS, eigene Berechnungen JR - POLICIES



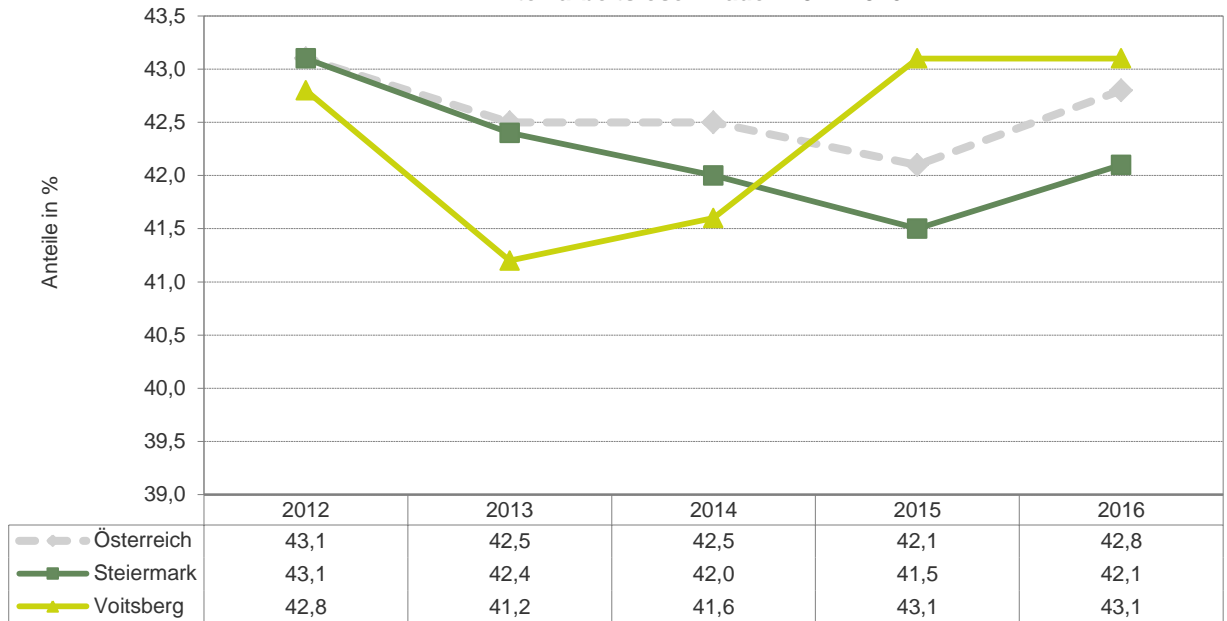
**Soziale Struktur der Arbeitslosen 2016**

Anteile in %

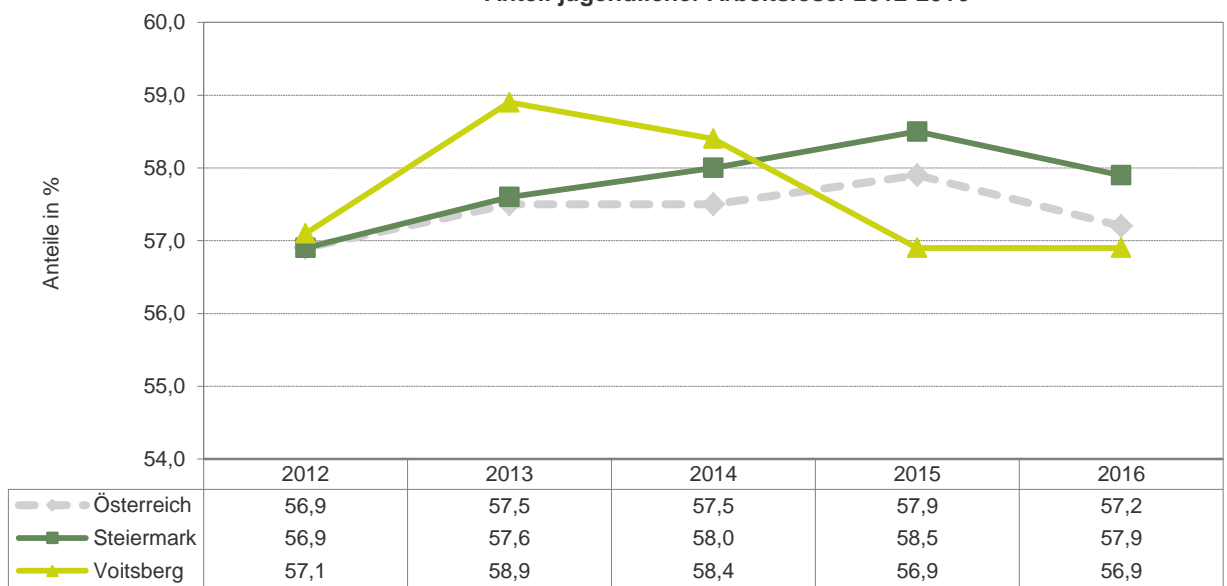




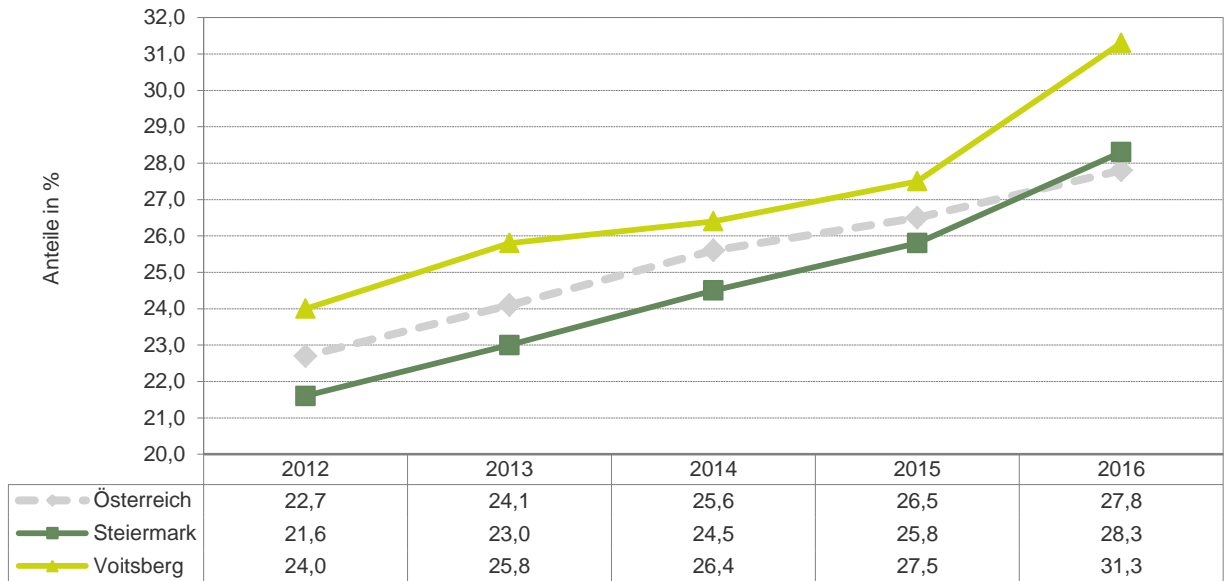
Anteil arbeitsloser Frauen 2012-2016



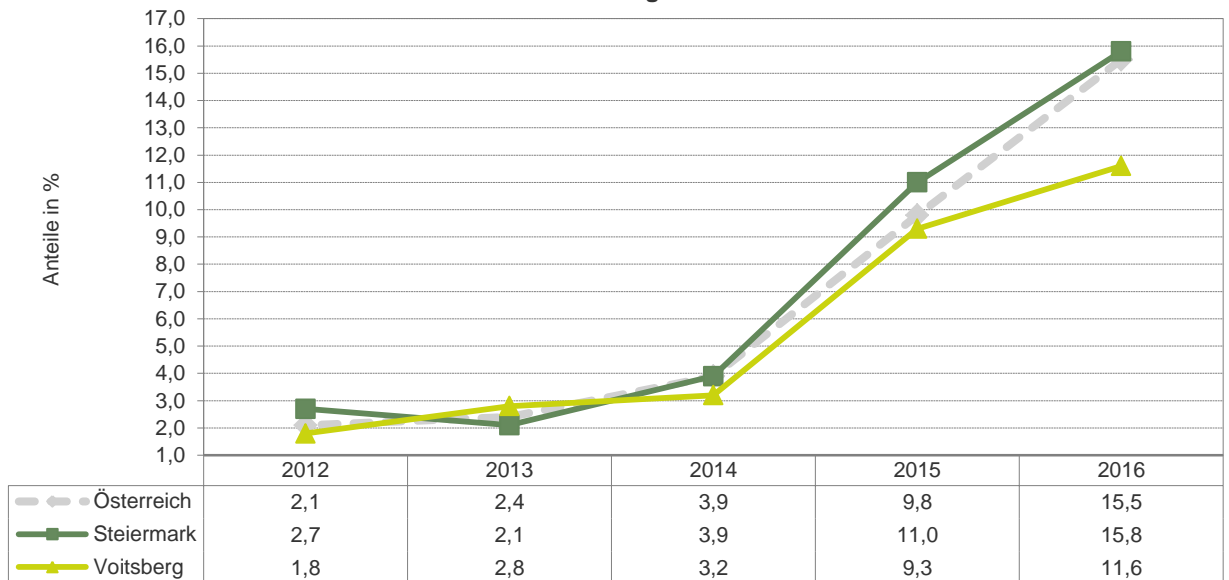
Anteil jugendlicher Arbeitsloser 2012-2016



Anteil älterer Arbeitsloser 2012-2016



Anteil der Langzeitarbeitslosen 2012-2016



<b>Betriebe</b>	Bundesland Steiermark (AT22)		Österreich (AT)
	Bezirk Voitsberg (B616)		
	B616	AT22	AT
<b>Arbeitgeberbetriebe</b>			
Arbeitgeberbetriebe 2016	1.289	39.974	295.246
Veränderung seit 2012, absolut	- 45	- 1.513	- 8.445
Jährliche Entwicklung 2012 bis 2016, in %	- 0,9	- 0,9	- 0,7
Anteil an den Österreich-Arbeitgeberbetrieben 2016	0,44	13,54	100,00
Veränderung seit 2012, in %-Punkten	- 0,00	- 0,12	n.a.

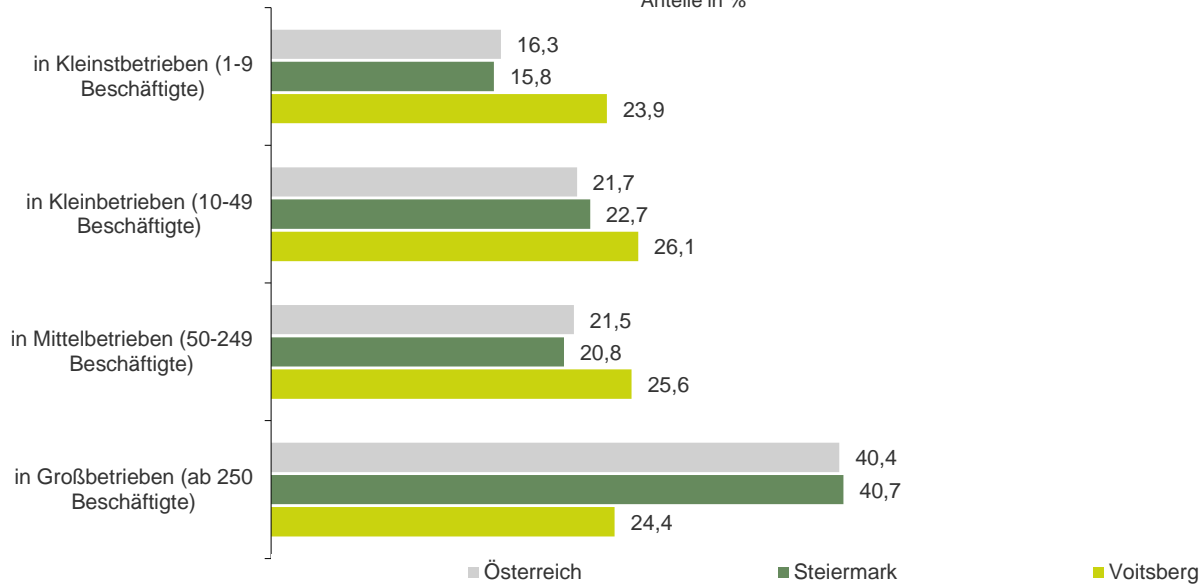
Quelle: JR - POLICIES (Rohdaten: HVSV)

<b>Betriebsgrößenklassen</b>	B616	AT22	AT
Anteil der unselbstständig Beschäftigten 2016, in %	100,0	100,0	100,0
in Kleinstbetrieben (1-9 Beschäftigte)	23,9	15,8	16,3
Veränderung seit 2012, in %-Punkten	- 0,3	- 0,6	- 0,5
in Kleinbetrieben (10-49 Beschäftigte)	26,1	22,7	21,7
Veränderung seit 2012, in %-Punkten	3,7	0,9	0,1
in Mittelbetrieben (50-249 Beschäftigte)	25,6	20,8	21,5
Veränderung seit 2012, in %-Punkten	- 4,1	- 0,1	- 0,3
in Großbetrieben (ab 250 Beschäftigte)	24,4	40,7	40,4
Veränderung seit 2012, in %-Punkten	0,7	- 0,2	0,7

Quelle: JR - POLICIES (Rohdaten: HVSV)

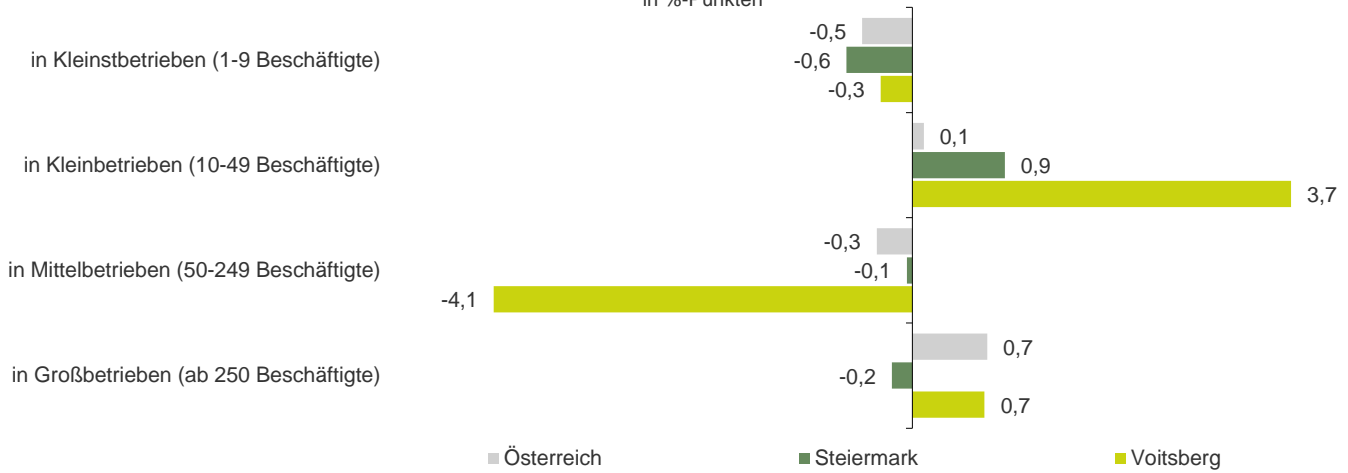
**Beschäftigte nach Betriebsgrößenklassen 2016**

Anteile in %



**Anteilsveränderung 2012/2016**

in %-Punkten



<b>Betriebsdynamik</b>	Bundesland Steiermark (AT22)		Österreich (AT)
	Bezirk Voitsberg (B616)		
	B616	AT22	AT
<b>Neugründungen innerhalb der Wirtschaftskammer</b>			
Neugründungen (aktive Kammermitglieder) 2015 (endgültige Zahlen)	196	5.702	38.636
Veränderung gegenüber 2014, absolut	- 2	154	1.582
Veränderung gegenüber 2014, in %	- 1,0	2,8	4,3
Ø Neugründungen 2011 bis 2014, absolut	210	5.119	36.229
Gründungsintensität: Neugründungen 2015, in % des Bestandes 2014 (Mehrfachzählung)	7,0	8,3	7,7
Gründungsintensität: Neugründungen 2015, in % des Bestandes 2014 (Einfachzählung)	n.a.	8,6	8,1

Quelle: Wirtschaftskammer Österreich, Wirtschaftskammer Steiermark; eigene Berechnungen JR - POLICIES

Wirtschaftsstruktur	Bundesland Steiermark (AT22)		Österreich (AT)
	Bezirk Voitsberg (B616)		
	B616	AT22	AT
<b>Wirtschaftsstruktur 2016 - absolut</b>			
<b>Unselbstständig Beschäftigte</b>	<b>12.268</b>	<b>484.617</b>	<b>3.502.431</b>
<b>A PRIMÄRSEKTOR</b>	<b>71</b>	<b>4.406</b>	<b>23.212</b>
<b>B-F PRODUKTIONSSEKTOR</b>	<b>4.465</b>	<b>141.101</b>	<b>878.213</b>
B Bergbau und Gewinnung von Steinen und Erden	65	1.089	5.592
C Herstellung von Waren	3.110	98.669	581.633
<b>... davon Technologiebereich (20, 21, 26-30)</b>	<b>1.037</b>	<b>37.985</b>	<b>213.120</b>
... 10-12 Nahrungs-, Futtermittel-, Getränkeherstellung u. Tabakverarb.	278	10.161	73.470
... 13-14 Textilien und Bekleidung	18	1.373	12.198
... 15 Leder, Lederwaren und Schuhe	1	1.664	3.679
... 16 Holz-, Flecht-, Korb- und Korkwaren (ohne Möbel)	71	4.755	28.567
... 17 Papier, Pappe und Waren daraus	17	4.204	16.142
... 18 Druckereierzeugnisse, Vervielfältigung von Datenträgern	14	795	10.047
... 19-21 Mineralölverarbeitung, chem. u. pharmazeut. Erzeugnisse	0	2.423	31.557
... 22 Gummi- und Kunststoffwaren	43	2.713	29.252
... 23 Glas u. Glaswaren, Keramik, Verarbeitung v. Steinen u. Erden	634	4.664	29.002
... 24 Metallerzeugung und -bearbeitung	45	10.100	36.016
... 25 Herstellung von Metallerzeugnissen	832	13.093	70.739
... 26-27 Elektrotechnik und Elektronik	81	13.584	66.752
... 28 Maschinenbau	529	12.276	79.017
... 29-30 Fahrzeugbau, sonstiger Fahrzeugbau	427	9.701	35.794
... 31-33 Möbel, sonst. Waren, Reparatur/Installation v. Maschinen	119	7.152	58.209
D-E Energie- und Wasserversorgung, Entsorgung u. Rückgewinnung	269	6.289	42.403
F Bauwesen	1.022	35.054	248.584
<b>G-U DIENSTLEISTUNGSSEKTOR</b>	<b>7.731</b>	<b>339.110</b>	<b>2.601.006</b>
G Handel, Reparatur	2.160	70.388	538.297
H Verkehr und Lagerei	795	22.763	188.806
I Beherbergung und Gastronomie	596	23.435	208.144
J Information und Kommunikation	86	8.668	88.861
K Finanz- und Versicherungsdienstleistungen	390	11.968	115.779
L-N Wirtschaftsdienste	943	54.731	406.641
<b>... davon: Wissenschaftliche Dienstleistungen (69-75)</b>	<b>277</b>	<b>24.366</b>	<b>167.169</b>
... 68 Grundstücks- und Wohnungswesen	93	4.469	41.001
... 69 Rechts- und Steuerberatung, Wirtschaftsprüfung	104	4.434	40.774
... 70 Verwalt./Führung v. Unternehm./Betrieben; Unternehmensberat.	35	4.745	42.660
... 71 Architektur/Ingenieurbüros; techn./physikal./chem. Untersuchung	87	10.002	44.406
... 72 Forschung und Entwicklung	1	2.887	13.298
... 73 Werbung und Marktforschung	22	1.478	18.419
... 74 Sonstige freiberufl./wissenschaftl./techn. Tätigkeiten	16	486	5.560
... 75 Veterinärwesen	13	336	2.053
... 77 Vermietung von beweglichen Sachen	23	825	8.741
... 78 Vermittlung und Überlassung von Arbeitskräften	404	14.079	82.417
... 79-82 sonstige Wirtschaftsdienste	145	10.992	107.312
O-Q Öffent. Verwaltung, Unterrichtsw., Gesundheits- u. Sozialwesen	2.485	130.133	920.867
R-U sonstige Dienstleistungen	277	17.024	133.611

Quelle: JR - POLICIES (Rohdaten: HVSU)

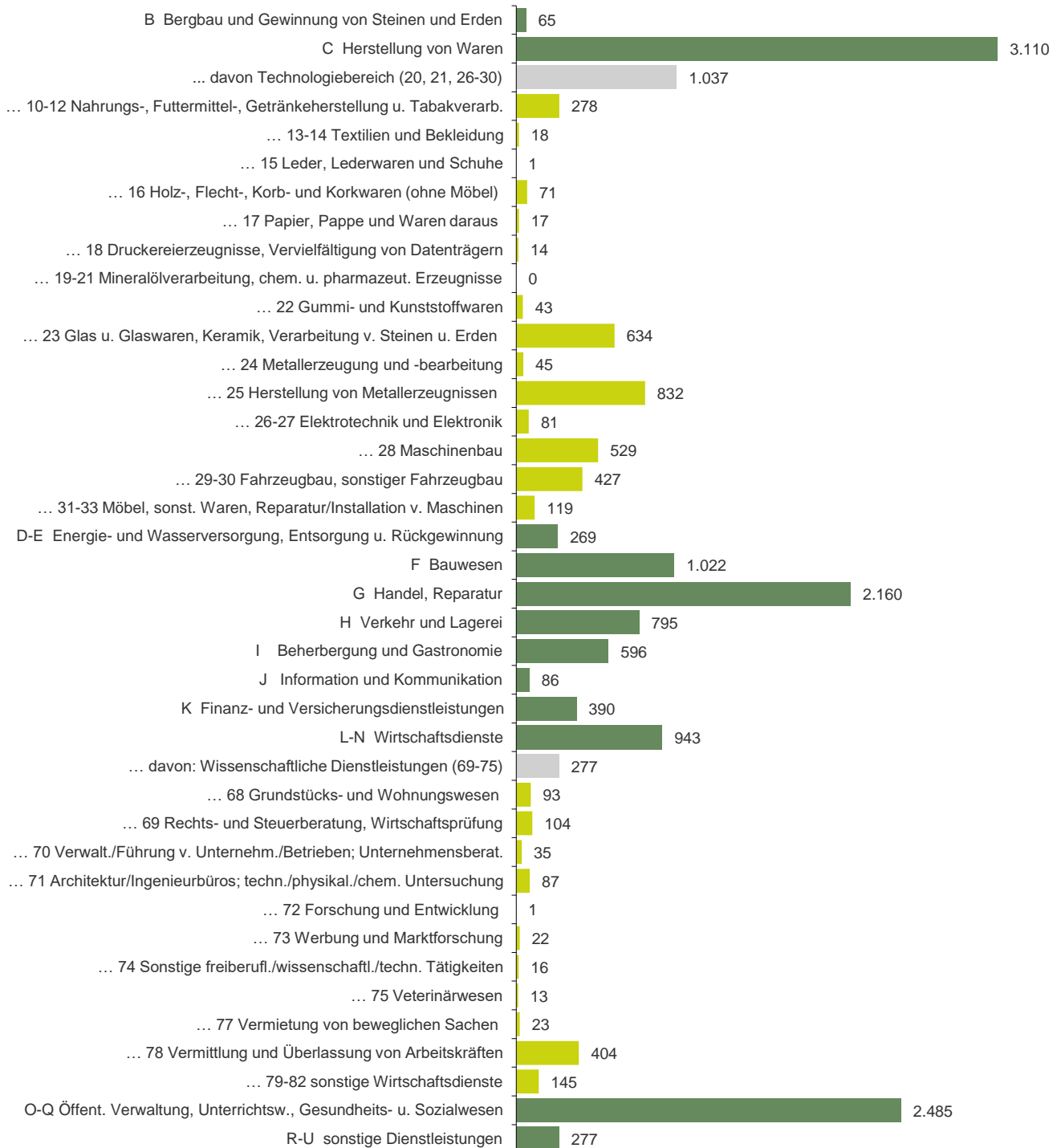
<b>Wirtschaftsstruktur</b>	Bundesland Steiermark (AT22)		Österreich (AT)
	Bezirk Voitsberg (B616)		
	<b>B616</b>	<b>AT22</b>	<b>AT</b>
<b>Wirtschaftsstruktur 2016 - anteilig</b>			
<b>Unselbstständig Beschäftigte</b>	<b>100,0</b>	<b>100,0</b>	<b>100,0</b>
<b>A PRIMÄRSEKTOR</b>	<b>0,6</b>	<b>0,9</b>	<b>0,7</b>
<b>B-F PRODUKTIONSSEKTOR</b>	<b>36,4</b>	<b>29,1</b>	<b>25,1</b>
B Bergbau und Gewinnung von Steinen und Erden	0,5	0,2	0,2
C Herstellung von Waren	25,4	20,4	16,6
... <b>davon Technologiebereich (20, 21, 26-30)</b>	<b>8,5</b>	<b>7,8</b>	<b>6,1</b>
... 10-12 Nahrungs-, Futtermittel-, Getränkeherstellung u. Tabakverarb.	2,3	2,1	2,1
... 13-14 Textilien und Bekleidung	0,1	0,3	0,3
... 15 Leder, Lederwaren und Schuhe	0,0	0,3	0,1
... 16 Holz-, Flecht-, Korb- und Korkwaren (ohne Möbel)	0,6	1,0	0,8
... 17 Papier, Pappe und Waren daraus	0,1	0,9	0,5
... 18 Druckereierzeugnisse, Vervielfältigung von Datenträgern	0,1	0,2	0,3
... 19-21 Mineralölverarbeitung, chem. u. pharmazeut. Erzeugnisse	0,0	0,5	0,9
... 22 Gummi- und Kunststoffwaren	0,4	0,6	0,8
... 23 Glas u. Glaswaren, Keramik, Verarbeitung v. Steinen u. Erden	5,2	1,0	0,8
... 24 Metallerzeugung und -bearbeitung	0,4	2,1	1,0
... 25 Herstellung von Metallerzeugnissen	6,8	2,7	2,0
... 26-27 Elektrotechnik und Elektronik	0,7	2,8	1,9
... 28 Maschinenbau	4,3	2,5	2,3
... 29-30 Fahrzeugbau, sonstiger Fahrzeugbau	3,5	2,0	1,0
... 31-33 Möbel, sonst. Waren, Reparatur/Installation v. Maschinen	1,0	1,5	1,7
D-E Energie- und Wasserversorgung, Entsorgung u. Rückgewinnung	2,2	1,3	1,2
F Bauwesen	8,3	7,2	7,1
<b>G-U DIENSTLEISTUNGSSEKTOR</b>	<b>63,0</b>	<b>70,0</b>	<b>74,3</b>
G Handel, Reparatur	17,6	14,5	15,4
H Verkehr und Lagerei	6,5	4,7	5,4
I Beherbergung und Gastronomie	4,9	4,8	5,9
J Information und Kommunikation	0,7	1,8	2,5
K Finanz- und Versicherungsdienstleistungen	3,2	2,5	3,3
L-N Wirtschaftsdienste	7,7	11,3	11,6
... <b>davon: Wissenschaftliche Dienstleistungen (69-75)</b>	<b>2,3</b>	<b>5,0</b>	<b>4,8</b>
... 68 Grundstücks- und Wohnungswesen	0,8	0,9	1,2
... 69 Rechts- und Steuerberatung, Wirtschaftsprüfung	0,8	0,9	1,2
... 70 Verwalt./Führung v. Unternehm./Betrieben; Unternehmensberat.	0,3	1,0	1,2
... 71 Architektur/Ingenieurbüros; techn./physikal./chem. Untersuchung	0,7	2,1	1,3
... 72 Forschung und Entwicklung	0,0	0,6	0,4
... 73 Werbung und Marktforschung	0,2	0,3	0,5
... 74 Sonstige freiberufl./wissenschaftl./techn. Tätigkeiten	0,1	0,1	0,2
... 75 Veterinärwesen	0,1	0,1	0,1
... 77 Vermietung von beweglichen Sachen	0,2	0,2	0,2
... 78 Vermittlung und Überlassung von Arbeitskräften	3,3	2,9	2,4
... 79-82 sonstige Wirtschaftsdienste	1,2	2,3	3,1
O-Q Öffent. Verwaltung, Unterrichtsw., Gesundheits- u. Sozialwesen	20,3	26,9	26,3
R-U sonstige Dienstleistungen	2,3	3,5	3,8

Quelle: JR - POLICIES (Rohdaten: HVSV)

**Unselbstständig Beschäftigte 2016 - Bezirk Voitsberg (B616)**  
nach Sektoren (ÖNACE 2008)  
Primär (A), Sekundär (B-F), Tertiär (G-U)



**Sekundär- und Tertiärsektor nach Branchen**





Veränderung Wirtschaftsstruktur	Österreich (AT)		
	Bundesland Steiermark (AT22)		AT
	Bezirk Voitsberg (B616)	AT22	
<b>Ø Jährliche Entwicklung 2012 bis 2016, in %</b>	<b>B616</b>	<b>AT22</b>	<b>AT</b>
<b>Unselbstständig Beschäftigte</b>	<b>0,1</b>	<b>0,9</b>	<b>1,0</b>
<b>A PRIMÄRSEKTOR</b>	<b>1,1</b>	<b>- 0,7</b>	<b>3,1</b>
<b>B-F PRODUKTIONSSEKTOR</b>	<b>0,4</b>	<b>0,0</b>	<b>- 0,0</b>
B Bergbau und Gewinnung von Steinen und Erden	1,2	- 1,4	- 0,3
C Herstellung von Waren	- 0,0	- 0,1	- 0,1
... <b>davon Technologiebereich (20, 21, 26-30)</b>	<b>0,9</b>	<b>0,1</b>	<b>0,7</b>
... 10-12 Nahrungs-, Futtermittel-, Getränkeherstellung u. Tabakverarb.	- 2,8	1,7	0,7
... 13-14 Textilien und Bekleidung	26,6	- 1,3	- 4,4
... 15 Leder, Lederwaren und Schuhe	0,0	- 2,6	- 1,6
... 16 Holz-, Flecht-, Korb- und Korkwaren (ohne Möbel)	4,3	- 3,4	- 1,8
... 17 Papier, Pappe und Waren daraus	11,5	- 2,5	- 0,9
... 18 Druckereierzeugnisse, Vervielfältigung von Datenträgern	- 4,7	- 3,1	- 4,7
... 19-21 Mineralölverarbeitung, chem. u. pharmazeut. Erzeugnisse	- 100,0	3,1	2,0
... 22 Gummi- und Kunststoffwaren	15,7	- 4,1	0,1
... 23 Glas u. Glaswaren, Keramik, Verarbeitung v. Steinen u. Erden	- 2,4	- 1,6	- 1,5
... 24 Metallerzeugung und -bearbeitung	- 2,1	0,1	1,1
... 25 Herstellung von Metallerzeugnissen	0,2	3,0	0,8
... 26-27 Elektrotechnik und Elektronik	19,3	2,6	0,7
... 28 Maschinenbau	- 0,9	0,6	1,3
... 29-30 Fahrzeugbau, sonstiger Fahrzeugbau	0,9	- 3,8	- 1,6
... 31-33 Möbel, sonst. Waren, Reparatur/Installation v. Maschinen	2,5	- 2,1	- 1,6
D-E Energie- und Wasserversorgung, Entsorgung u. Rückgewinnung	0,0	0,9	0,7
F Bauwesen	2,0	0,4	0,1
<b>G-U DIENSTLEISTUNGSSEKTOR</b>	<b>- 0,2</b>	<b>1,3</b>	<b>1,3</b>
G Handel, Reparatur	0,2	0,2	0,6
H Verkehr und Lagerei	- 5,0	0,1	0,8
I Beherbergung und Gastronomie	- 2,9	1,4	2,1
J Information und Kommunikation	- 1,7	6,9	3,3
K Finanz- und Versicherungsdienstleistungen	- 3,0	- 0,7	- 0,5
L-N Wirtschaftsdienste	3,9	2,8	1,7
... <b>davon: Wissenschaftliche Dienstleistungen (69-75)</b>	<b>- 1,2</b>	<b>4,0</b>	<b>1,9</b>
... 68 Grundstücks- und Wohnungswesen	2,9	1,3	0,1
... 69 Rechts- und Steuerberatung, Wirtschaftsprüfung	0,2	1,1	1,6
... 70 Verwalt./Führung v. Unternehm./Betrieben; Unternehmensberat.	- 3,9	6,3	3,3
... 71 Architektur/Ingenieurbüros; techn./physikal./chem. Untersuchung	- 1,4	4,8	0,6
... 72 Forschung und Entwicklung	- 52,1	5,0	1,4
... 73 Werbung und Marktforschung	21,8	1,3	1,3
... 74 Sonstige freiberufl./wissenschaftl./techn. Tätigkeiten	0,0	- 2,4	4,9
... 75 Veterinärwesen	9,6	6,3	5,5
... 77 Vermietung von beweglichen Sachen	11,3	0,8	1,5
... 78 Vermittlung und Überlassung von Arbeitskräften	5,7	- 0,1	0,0
... 79-82 sonstige Wirtschaftsdienste	10,6	5,2	3,3
O-Q Öffent. Verwaltung, Unterrichtsw., Gesundheits- u. Sozialwesen	1,0	1,3	1,4
R-U sonstige Dienstleistungen	0,7	1,6	1,5

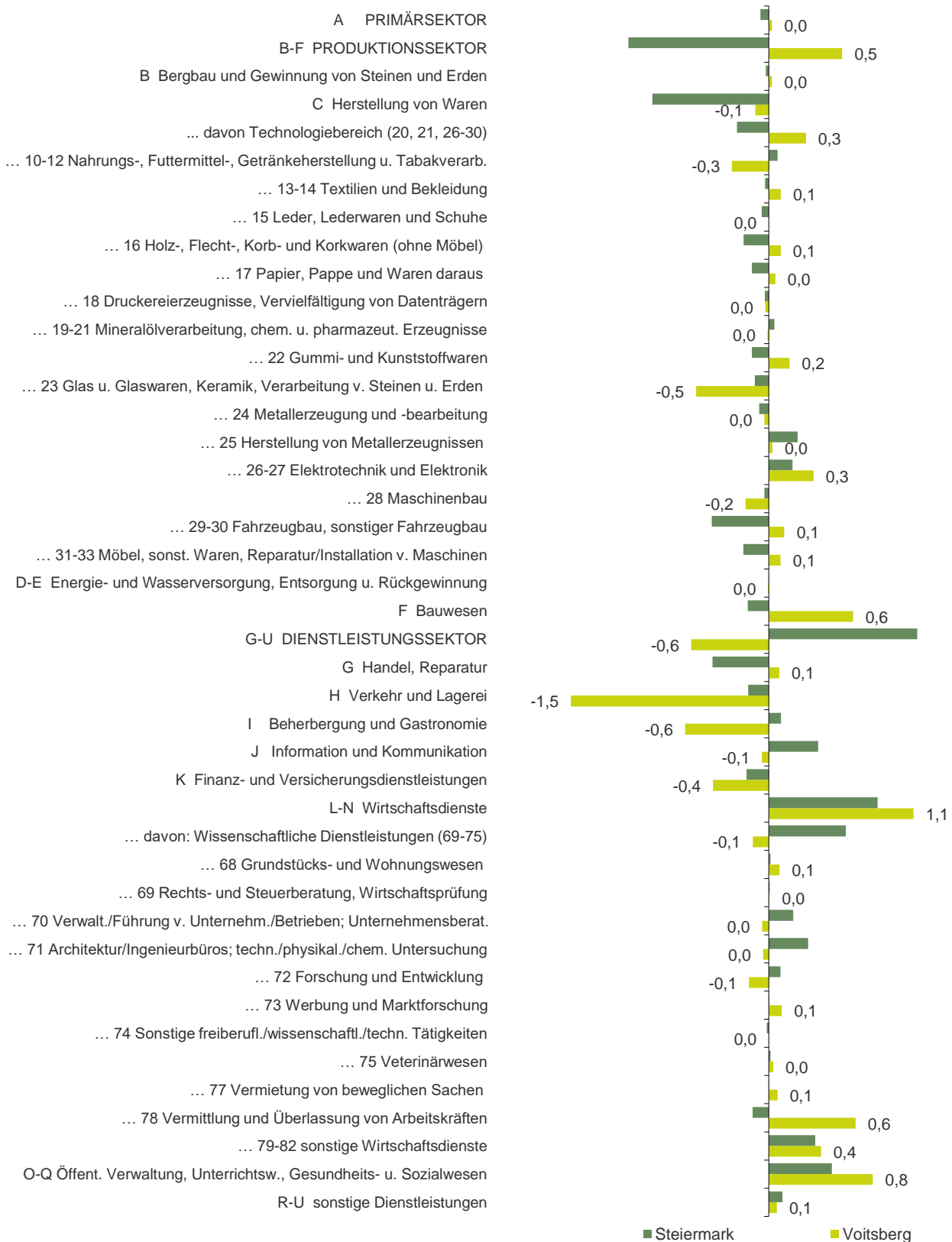
Quelle: JR - POLICIES (Rohdaten: HVSU)

<b>Veränderung Wirtschaftsstruktur</b>	<b>Österreich (AT)</b>		
	<b>Bundesland Steiermark (AT22)</b>		
	<b>Bezirk Voitsberg (B616)</b>		
<b>Strukturwandel 2016: Veränderung gegenüber 2012, in %-Punkten</b>	<b>B616</b>	<b>AT22</b>	<b>AT</b>
<b>Beschäftigungsanteil 2016 – Beschäftigungsanteil 2012</b>	<b>0,0</b>	<b>0,0</b>	<b>0,0</b>
<b>A PRIMÄRSEKTOR</b>	<b>0,0</b>	<b>- 0,1</b>	<b>0,1</b>
<b>B-F PRODUKTIONSSEKTOR</b>	<b>0,5</b>	<b>- 1,0</b>	<b>- 1,0</b>
B Bergbau und Gewinnung von Steinen und Erden	0,0	- 0,0	- 0,0
C Herstellung von Waren	- 0,1	- 0,9	- 0,7
... <b>davon Technologiebereich (20, 21, 26-30)</b>	<b>0,3</b>	<b>- 0,2</b>	<b>- 0,1</b>
... 10-12 Nahrungs-, Futtermittel-, Getränkeherstellung u. Tabakverarb.	- 0,3	0,1	- 0,0
... 13-14 Textilien und Bekleidung	0,1	- 0,0	- 0,1
... 15 Leder, Lederwaren und Schuhe	- 0,0	- 0,1	- 0,0
... 16 Holz-, Flecht-, Korb- und Korkwaren (ohne Möbel)	0,1	- 0,2	- 0,1
... 17 Papier, Pappe und Waren daraus	0,0	- 0,1	- 0,0
... 18 Druckereierzeugnisse, Vervielfältigung von Datenträgern	- 0,0	- 0,0	- 0,1
... 19-21 Mineralölverarbeitung, chem. u. pharmazeut. Erzeugnisse	- 0,0	0,0	0,0
... 22 Gummi- und Kunststoffwaren	0,2	- 0,1	- 0,0
... 23 Glas u. Glaswaren, Keramik, Verarbeitung v. Steinen u. Erden	- 0,5	- 0,1	- 0,1
... 24 Metallerzeugung und -bearbeitung	- 0,0	- 0,1	0,0
... 25 Herstellung von Metallerzeugnissen	0,0	0,2	- 0,0
... 26-27 Elektrotechnik und Elektronik	0,3	0,2	- 0,0
... 28 Maschinenbau	- 0,2	- 0,0	0,0
... 29-30 Fahrzeugbau, sonstiger Fahrzeugbau	0,1	- 0,4	- 0,1
... 31-33 Möbel, sonst. Waren, Reparatur/Installation v. Maschinen	0,1	- 0,2	- 0,2
D-E Energie- und Wasserversorgung, Entsorgung u. Rückgewinnung	- 0,0	- 0,0	- 0,0
F Bauwesen	0,6	- 0,2	- 0,3
<b>G-U DIENSTLEISTUNGSSEKTOR</b>	<b>- 0,6</b>	<b>1,1</b>	<b>0,9</b>
G Handel, Reparatur	0,1	- 0,4	- 0,2
H Verkehr und Lagerei	- 1,5	- 0,2	- 0,0
I Beherbergung und Gastronomie	- 0,6	0,1	0,3
J Information und Kommunikation	- 0,1	0,4	0,2
K Finanz- und Versicherungsdienstleistungen	- 0,4	- 0,2	- 0,2
L-N Wirtschaftsdienste	1,1	0,8	0,3
... <b>davon: Wissenschaftliche Dienstleistungen (69-75)</b>	<b>- 0,1</b>	<b>0,6</b>	<b>0,2</b>
... 68 Grundstücks- und Wohnungswesen	0,1	0,0	- 0,0
... 69 Rechts- und Steuerberatung, Wirtschaftsprüfung	0,0	0,0	0,0
... 70 Verwalt./Führung v. Unternehm./Betrieben; Unternehmensberat.	- 0,0	0,2	0,1
... 71 Architektur/Ingenieurbüros; techn./physikal./chem. Untersuchung	- 0,0	0,3	- 0,0
... 72 Forschung und Entwicklung	- 0,1	0,1	0,0
... 73 Werbung und Marktforschung	0,1	0,0	0,0
... 74 Sonstige freiberufl./wissenschaftl./techn. Tätigkeiten	- 0,0	- 0,0	0,0
... 75 Veterinärwesen	0,0	0,0	0,0
... 77 Vermietung von beweglichen Sachen	0,1	- 0,0	0,0
... 78 Vermittlung und Überlassung von Arbeitskräften	0,6	- 0,1	- 0,1
... 79-82 sonstige Wirtschaftsdienste	0,4	0,3	0,3
O-Q Öffent. Verwaltung, Unterrichtsw., Gesundheits- u. Sozialwesen	0,8	0,5	0,5
R-U sonstige Dienstleistungen	0,1	0,1	0,1

Quelle: JR - POLICIES (Rohdaten: HVSV)

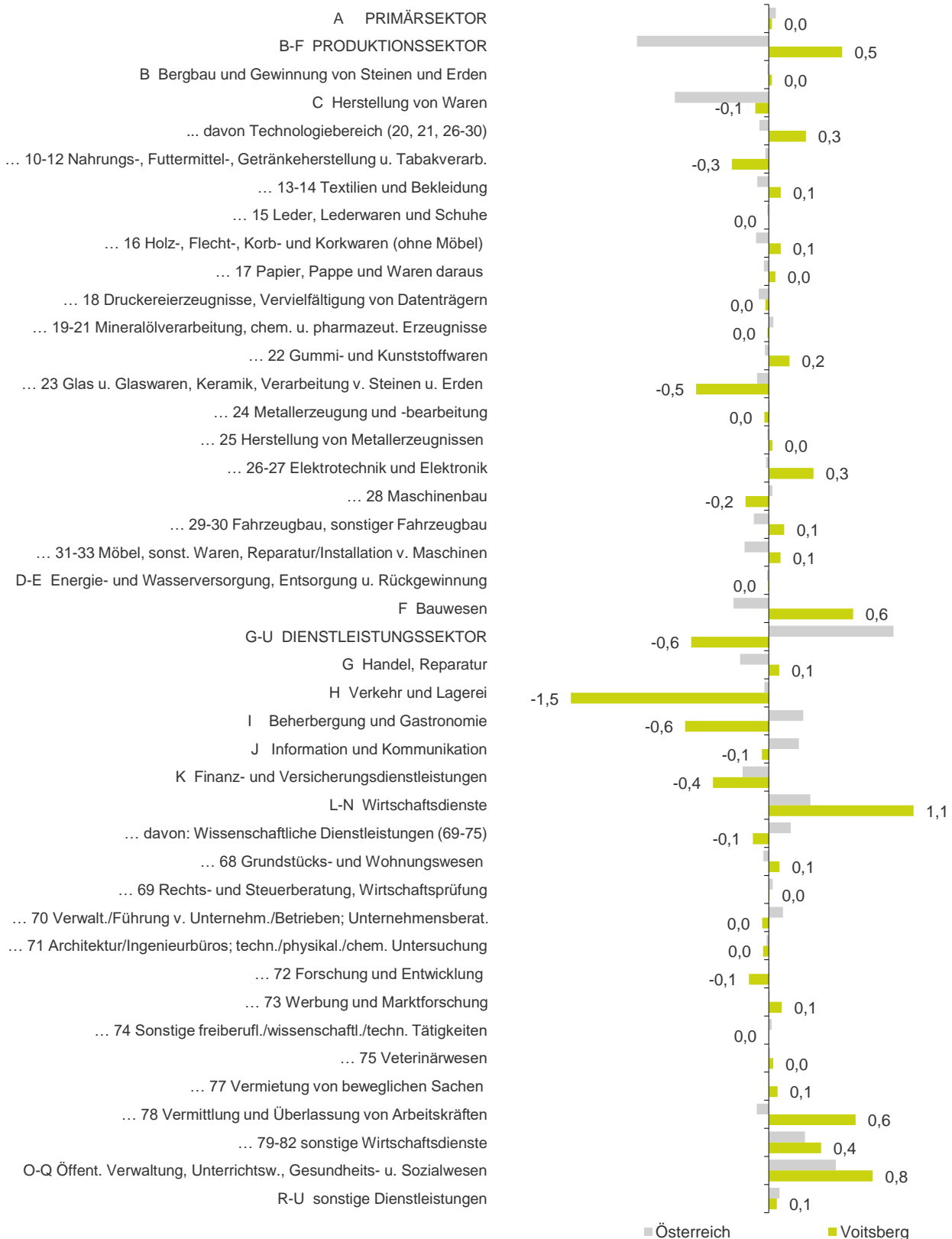
Strukturwandel 2016

Beschäftigungsanteile 2016 minus 2012, in %-Punkten



Strukturwandel 2016

Beschäftigungsanteile 2016 minus 2012, in %-Punkten



<b>Tourismus</b>	Bundesland Steiermark (AT22)		Österreich (AT)
	Bezirk Voitsberg (B616)		
	B616	AT22	AT
<b>Nächtigungen</b>			
Nächtigungen 2016, im Kalenderjahr	155.961	12.393.349	140.876.953
Veränderung seit 2012, absolut	- 5.381	1.231.707	9.860.872
Jährliche Entwicklung 2012 bis 2016, in %	- 0,8	2,7	1,8
Anteil an den Österreich-Nächtigungen	0,11	8,80	100,00
Veränderung seit 2012, in %-Punkten	- 0,01	0,28	n.a.

Quelle: Statistik Austria, eigene Berechnungen JR - POLICIES

<b>Nächtigungen nach Herkunft</b>	B616	AT22	AT
Nächtigungen von Ausländern 2016, im Kalenderjahr	35.796	4.940.357	102.863.435
Jährliche Entwicklung 2012 bis 2016, in %	- 0,4	4,5	2,0
Anteil der Nächtigungen von Ausländern 2016, in %	23,0	39,9	73,0
Veränderung seit 2012, in %-Punkten	0,4	2,8	0,5
Nächtigungen von Inländern 2016, im Kalenderjahr	120.165	7.452.992	38.013.518
Jährliche Entwicklung 2012 bis 2016, in %	- 1,0	1,5	1,4

Quelle: Statistik Austria, eigene Berechnungen JR - POLICIES

<b>Nächtigungen in gewerblichen Betrieben</b>	B616	AT22	AT
Nächtigungen 2016 in gewerblichen Betrieben	113.496	7.652.881	90.084.612
Jährliche Entwicklung 2012 bis 2016, in %	- 1,4	1,4	1,4
Anteil an des Gesamtnächtigungen	72,8	61,7	63,9
Veränderung seit 2012, in %-Punkten	- 1,8	- 3,1	- 1,0
davon: ... in 5/4-Stern-Betrieben 2016	55,1	55,2	56,4
Veränderung seit 2012, in %-Punkten	- 0,7	0,8	1,4
...in 3-Stern-Betrieben 2016	42,6	36,8	31,5
Veränderung seit 2012, in %-Punkten	0,3	- 0,8	- 1,0
...in 2/1-Stern-Betrieben 2016	2,4	8,1	12,1
Veränderung seit 2012, in %-Punkten	0,4	- 0,0	- 0,4

Quelle: Statistik Austria, eigene Berechnungen JR - POLICIES

<b>Nächtigungsdichte (Nächtigungen pro Einwohner)</b>	B616	AT22	AT
Nächtigungsdichte 2016, gesamt	3,0	10,0	16,1
...davon im Winterhalbjahr (1.11 - 30.4.)	1,2	4,4	7,8
...davon im Sommerhalbjahr (1.5. - 31.10.)	1,8	5,6	8,3

Quelle: Statistik Austria, eigene Berechnungen JR - POLICIES

<b>Aufenthaltsdauer (Nächtigungen pro Ankunft)</b>	B616	AT22	AT
Aufenthaltsdauer 2016, gesamt	3,6	3,1	3,4
Veränderung seit 2012	- 0,1	- 0,2	- 0,2
...Aufenthaltsdauer 2016, Winterhalbjahr (1.11 - 30.4.)	3,8	3,3	3,7
Veränderung seit 2012	- 0,2	- 0,2	- 0,2
...Aufenthaltsdauer 2016, Sommerhalbjahr (1.5. - 31.10.)	3,5	3,0	3,2
Veränderung seit 2012	- 0,0	- 0,2	- 0,2

Quelle: Statistik Austria, eigene Berechnungen JR - POLICIES

<b>Gewerbliche Betriebe nach Kategorien (Stichtag: 31. 8.)</b>	B616	AT22	AT
Gewerbliche Betriebe 2016	40	1.506	12.366
Veränderung seit 2012, in %	- 4,8	- 2,4	- 6,3
davon: ...5/4-Stern-Betriebe 2016	3	257	2.663
Veränderung seit 2012, in %	200,0	4,5	3,3
...3-Stern-Betriebe 2016	23	816	5.213
Veränderung seit 2012, in %	- 8,0	- 1,0	- 4,6
...2/1-Stern-Betriebe 2016	14	433	4.490
Veränderung seit 2012, in %	- 12,5	- 8,5	- 13,0

Quelle: Statistik Austria, eigene Berechnungen JR - POLICIES

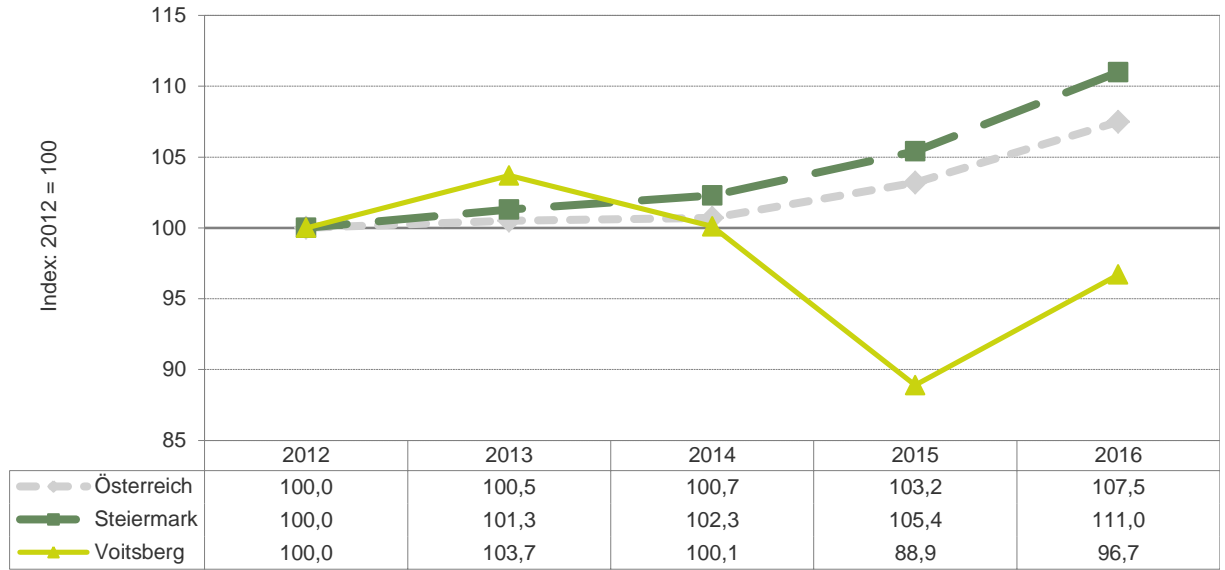
<b>Tourismus</b>	Bundesland Steiermark (AT22)			Österreich (AT)
	Bezirk Voitsberg (B616)			
	<b>B616</b>	<b>AT22</b>	<b>AT</b>	
<b>Betten in gew. Betr. nach Kategorien (Stichtag: 31. 8.)</b>				
Betten in gewerblichen Betrieben 2016	1.241	58.860	601.945	
Veränderung seit 2012, in %	1,6	2,1	1,2	
davon: ...in 5/4-Stern-Betrieben 2016	350	23.128	274.989	
Veränderung seit 2012, in %	33,6	6,0	6,0	
...in 3-Stern-Betrieben 2016	713	26.593	214.449	
Veränderung seit 2012, in %	- 6,4	- 0,1	- 0,8	
...in 2/1-Stern-Betrieben 2016	178	9.139	112.507	
Veränderung seit 2012, in %	- 10,1	- 0,9	- 5,6	

Quelle: Statistik Austria, eigene Berechnungen JR - POLICIES

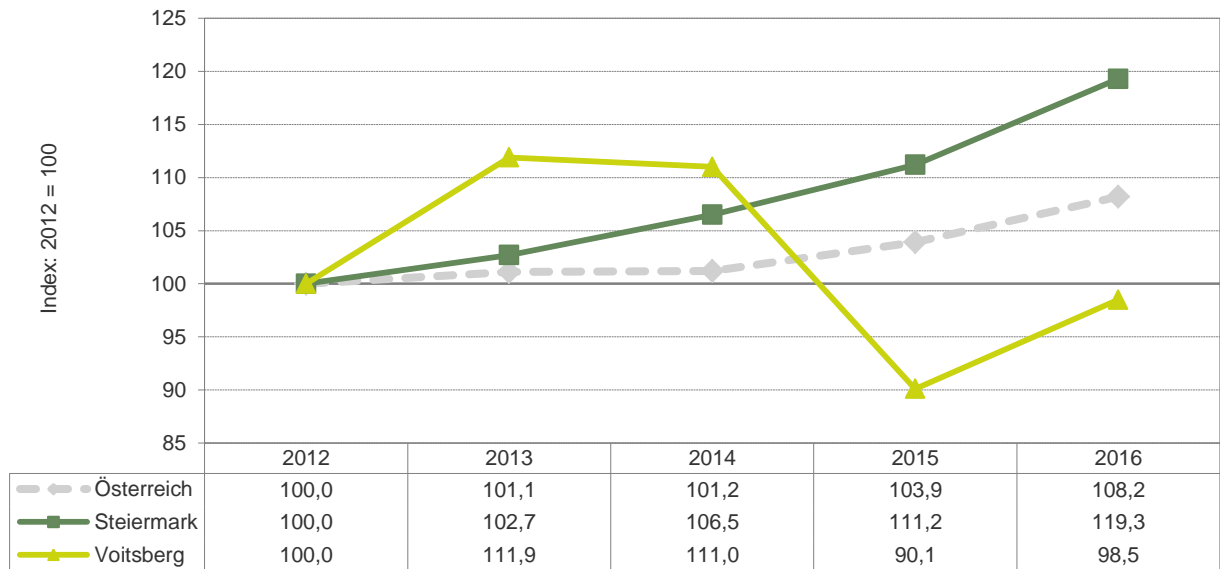
<b>Betten-Auslastung in gew. Betr. nach Kategorien (Stichtag: 31. 8.)</b>	<b>B616</b>	<b>AT22</b>	<b>AT</b>
Vollbelegungstage in gewerblichen Betrieben 2016	91	130	150
Veränderung seit 2012, in %	- 7,1	3,6	4,6
davon: ...in 5/4-Stern-Betrieben 2016	179	183	185
Veränderung seit 2012, in %	- 30,2	1,2	2,3
...in 3-Stern-Betrieben 2016	68	106	132
Veränderung seit 2012, in %	1,5	3,7	3,4
...in 2/1-Stern-Betrieben 2016	15	67	97
Veränderung seit 2012, in %	24,4	6,4	8,6

Quelle: Statistik Austria, eigene Berechnungen JR - POLICIES

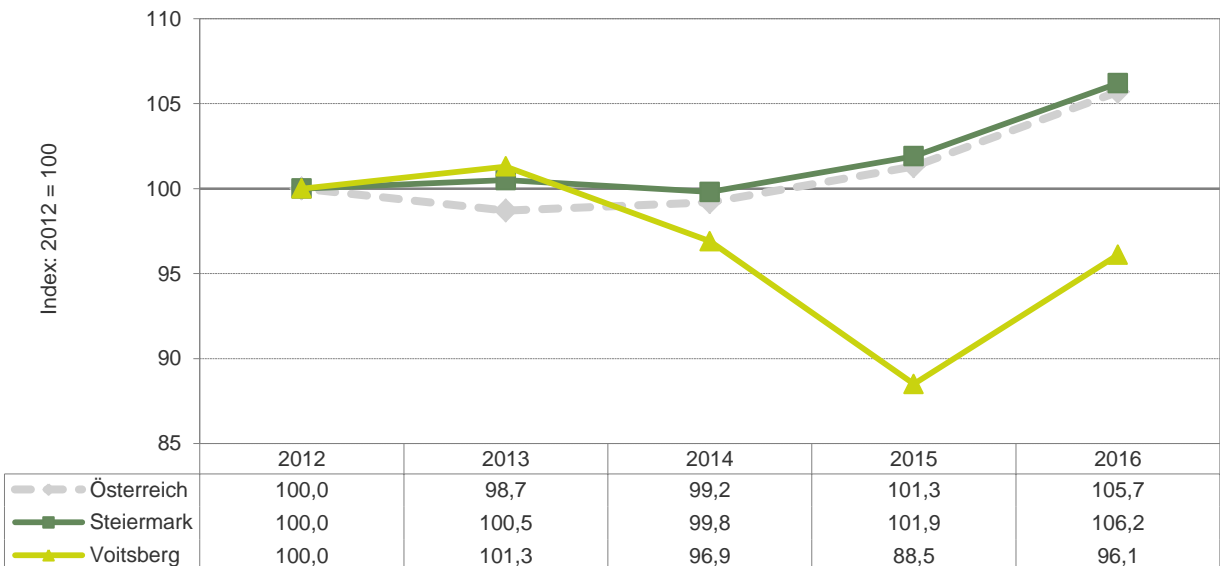
Entwicklung der Tourismusknchtigungen 2012-2016



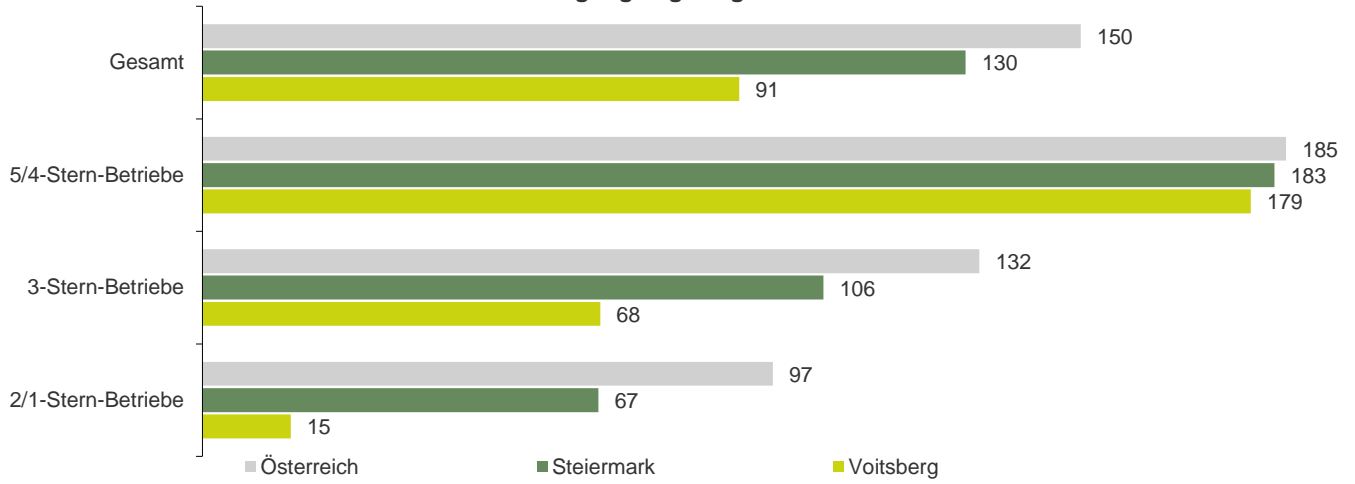
Entwicklung der Tourismusknchtigungen - Inlnder 2012-2016



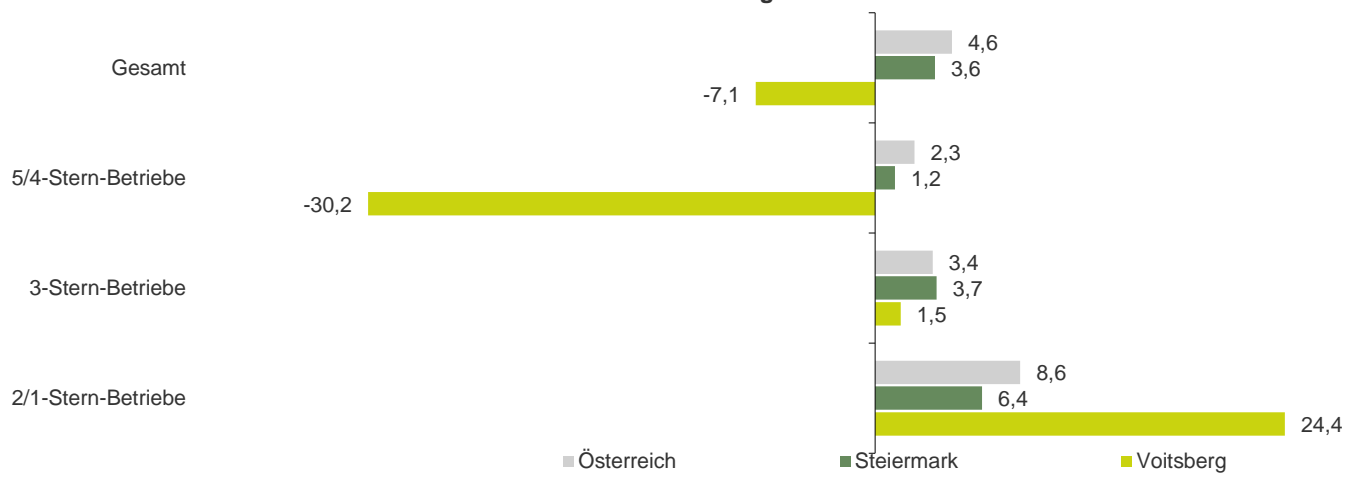
Entwicklung der Tourismusknchtigungen - Auslnder 2012-2016



Vollbelegungstage in gewerblichen Betrieben 2016



Veränderung seit 2012 in %





<b>Wirtschaftskraft</b>	Bundesland Steiermark (AT22)		Österreich (AT)
	Bezirk Voitsberg (B616)		
	B616	AT22	AT
<b>Bruttomedianeinkommen</b>			
Monatliches Bruttomedianeinkommen 2015, in €	2.319	2.430	2.479
Jährliche Entwicklung 2011 bis 2015, in %	2,7	2,6	2,4
Index Bruttomedianeinkommen (Österreich 2011=100)	103	108	110
Veränderung seit 2011, in Index-Punkten	10,3	10,4	10,0
Bruttomedianeinkommen Frauen 2015, in €	1.638	1.833	1.986
Index Bruttomedianeinkommen (Österreich 2011=100)	92	103	111
Veränderung seit 2011, in Index-Punkten	9,4	10,8	11,3
Bruttomedianeinkommen Männer 2015, in €	2.648	2.872	2.896
Index Bruttomedianeinkommen (Österreich 2011=100)	148	161	162
Veränderung seit 2011, in Index-Punkten	14,8	15,0	14,1

Quelle: HVSV; eigene Berechnungen JR - POLICIES

<b>Hohe und Niedrige Einkommen</b>	B616	AT22	AT
20 % verdienten 2015 weniger als ... €	1.361	1.468	1.501
Jährliche Entwicklung 2011 bis 2015, in %	2,3	2,6	2,2
20 % verdienten 2015 mehr als ... €	3.171	3.640	3.777
Jährliche Entwicklung 2011 bis 2015, in %	2,7	2,6	2,3

<b>Steuerkraft-Kopfquote</b>	B616	AT22	AT
Steuerkraft-Kopfquote 2015, in €	1.029	1.301	n.a.
Jährliche Entwicklung 2011 bis 2015, in %	2,1	2,7	n.v.

Quelle: Statistik Austria, Landesstatistik Steiermark; eigene Berechnungen JR - POLICIES

